

Plataforma fija

Sistemas de acceso

Ascensor

El ascensor suministrado con la columna está diseñado para subir y bajar a lo largo del fuste de la columna, permitiendo de esta forma el acceso a la plataforma para el mantenimiento de los proyectores.

Patés y cable de seguridad

Está formado por un perfil de 60 x 30 x 3 el cual lleva a los extremos de manera alterna unos patés de acero corrugado y diámetro 16 mm . Se adapta a la columna mediante unión atornillada a unas "U" que lleva soldadas el fuste a lo largo de su vertical interdistanciadas 1.5 m.

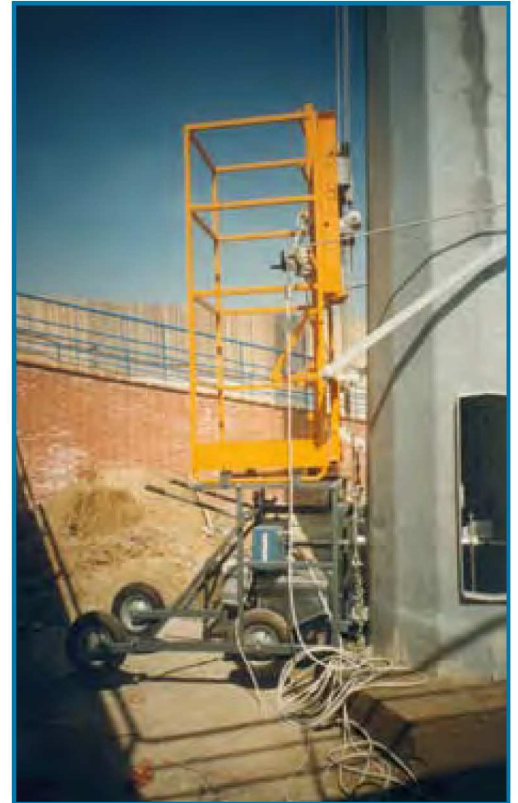
Este sistema se complementa con un cable fiador colocado a lo largo de la altura de la columna.

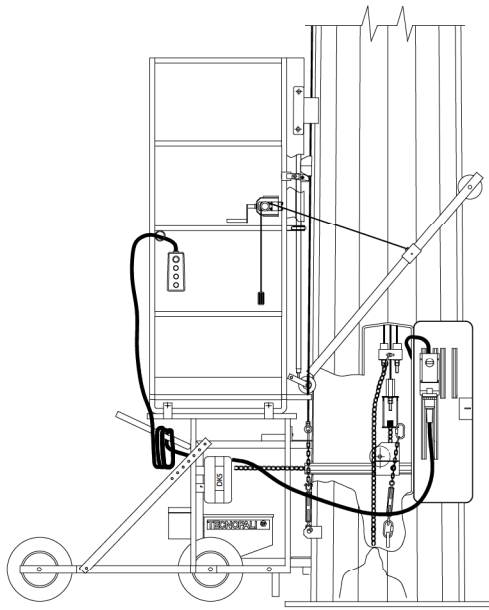
Acabado

Galvanizado, mediante inmersión en baño de zinc fundido a 450 grados, con este sistema se garantiza la protección en toda la superficie de la columna.

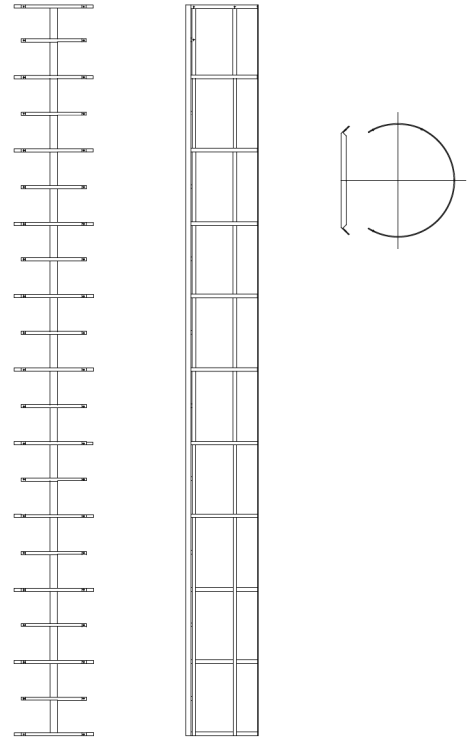
El galvanizado se realiza según las normas ISO 1461:99, con un contenido mínimo de zinc de un 98,5% y una masa de galvanizado no inferior a 520 gr/m².

El aspecto superficial de recubrimiento y su adherencia cumple las normas ISO 1461:99.

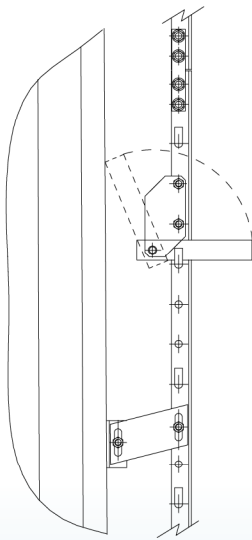




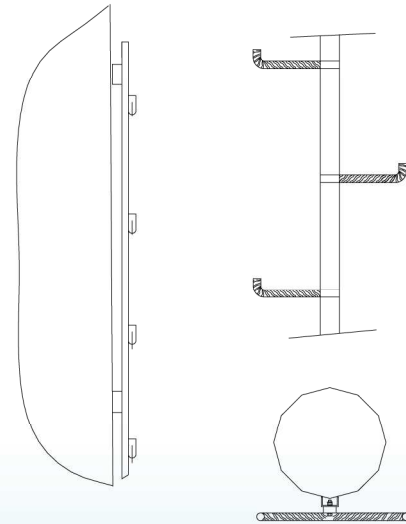
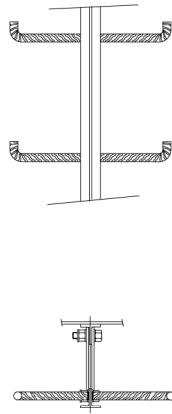
ASCENSOR



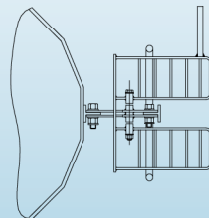
ESCALERA Y QUITAMIEDOS



ESCALERA Y GUIA TP



PATES Y CABLE FIADOR



DESCANSILLO ABATIBLE